

## KOMBINOVANÝ LAMELOVÝ KOTOUČ RCD

- kombinace brusného plátna (keramizovaný korund) a netkané textilie, sklotextilní podložka

### Výhody:

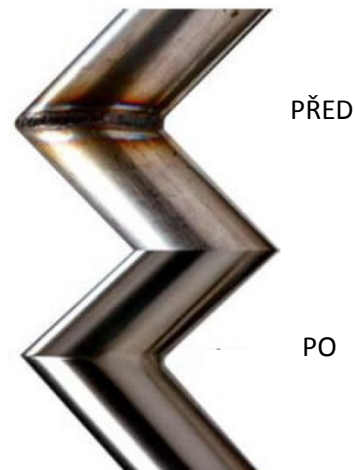
- broušení a leštění povrchu v jedné operaci → kratší čas broušení
- stabilně nízká hodnota Ra
- nízká tepelná zátěž disku i obrobku
- dlouhá životnost
- snadné použití
- široké využití



### Aplikace:

- nerezová ocel, hliník, měkké kovy, slitiny
- dokončování rohů a koutů
- odstranění menších svárů
- vyhlazení stop po hrubém broušení
- odstranění hran a ořepů
- odstranění vad u odlitků
- sjednocení povrchu pro leštění

### BROUŠENÍ SVÁRU



### Rozměry a provedení:

- Ø 115 a 125 mm, středová díra 22 mm
- provedení: COARSE, MEDIUM, VERY FINE

